



Pfettendach 22° DN  
 Kniestockhöhe: 2.15 m  
 Dachüberstand: ca. 0.05 m  
 DACH=DECKE



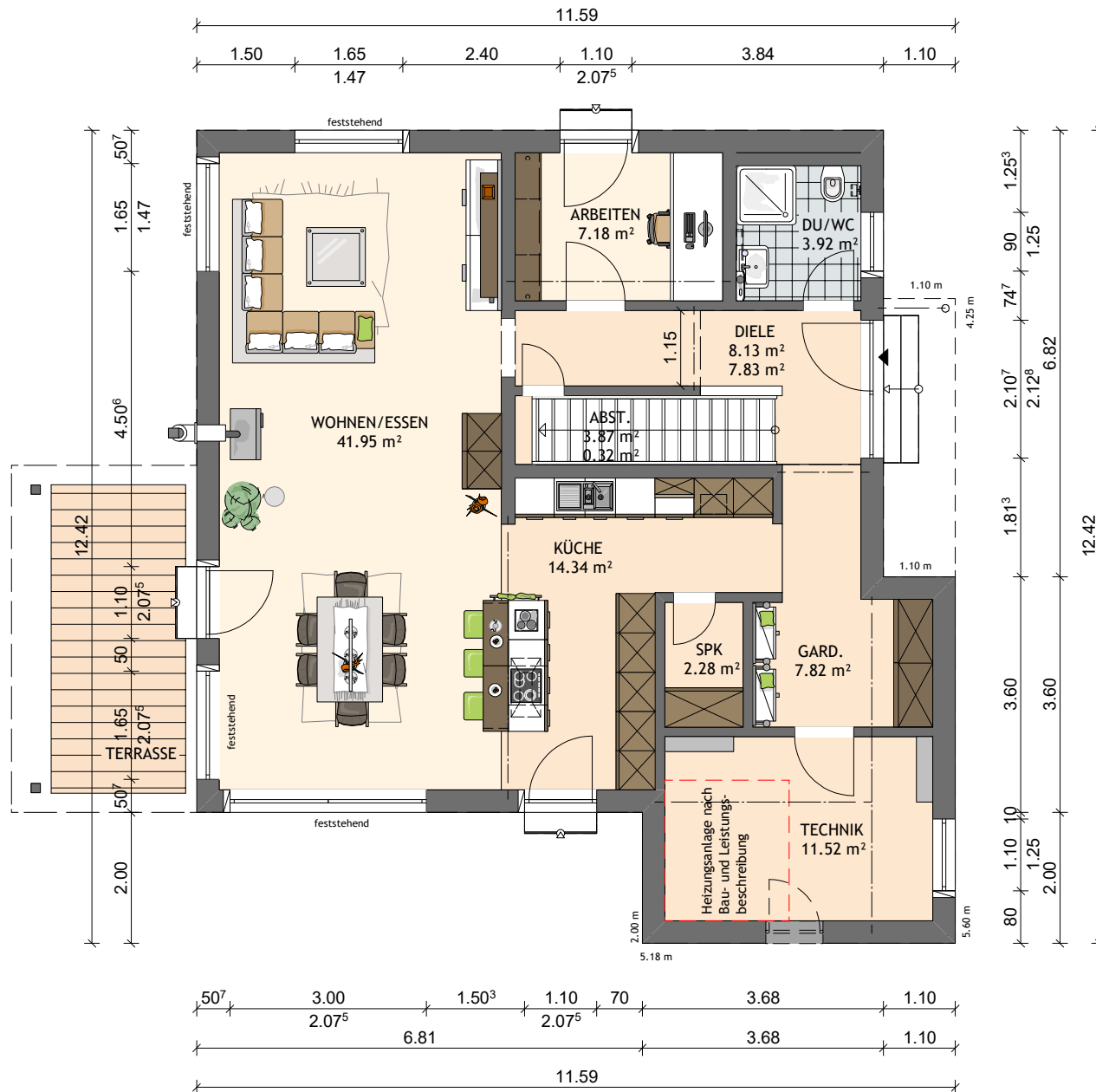
**EIN QUALITÄTSBEGRIFF**  
 35066 • Frankenberg • Austraße 45  
 06451 504-0 • <http://www.fingerhaus.de> • [info@fingerhaus.de](mailto:info@fingerhaus.de)

## Dachgeschoss

<b>Bauherr:</b> 20003904		
<b>Datum:</b> 14.04.2020	<b>Maßstab:</b> 1:100	<b>Zeichner:</b> KB

© FingerHaus GmbH  
 Diese Zeichnung nebst Unterlagen ist Eigentum der Firma FingerHaus GmbH und darf ohne unsere Zustimmung weder vervielfältigt noch unbefugten Dritten zugänglich gemacht werden. Maßänderungen aufgrund technischer Änderungen vorbehalten. • Abbildungen mit Zusatzausstattung. Wohnflächen sind ca. Angaben und werden beim Bauantrag genau berechnet.

Dieser Entwurf spiegelt die Wünsche des Bauherrn wider.  
Wir weisen Sie freundlich darauf hin, dass es durch die Platzierung des DG-Bades über dem EG-Wohnbereich zur Geräuschbildung der Entwässerungsleitungen (obwohl mit DIN gerechter Schalldämmung ausgeführt) kommen kann!



EIN QUALITÄTSBEGRIFF

35066 • Frankenberg • Austraße 45

06451 504-0 • <http://www.fingerhaus.de> • [info@fingerhaus.de](mailto:info@fingerhaus.de)

## Erdgeschoss

Bauherr: 20003904

Datum:  
14.04.2020

Maßstab:  
1:100

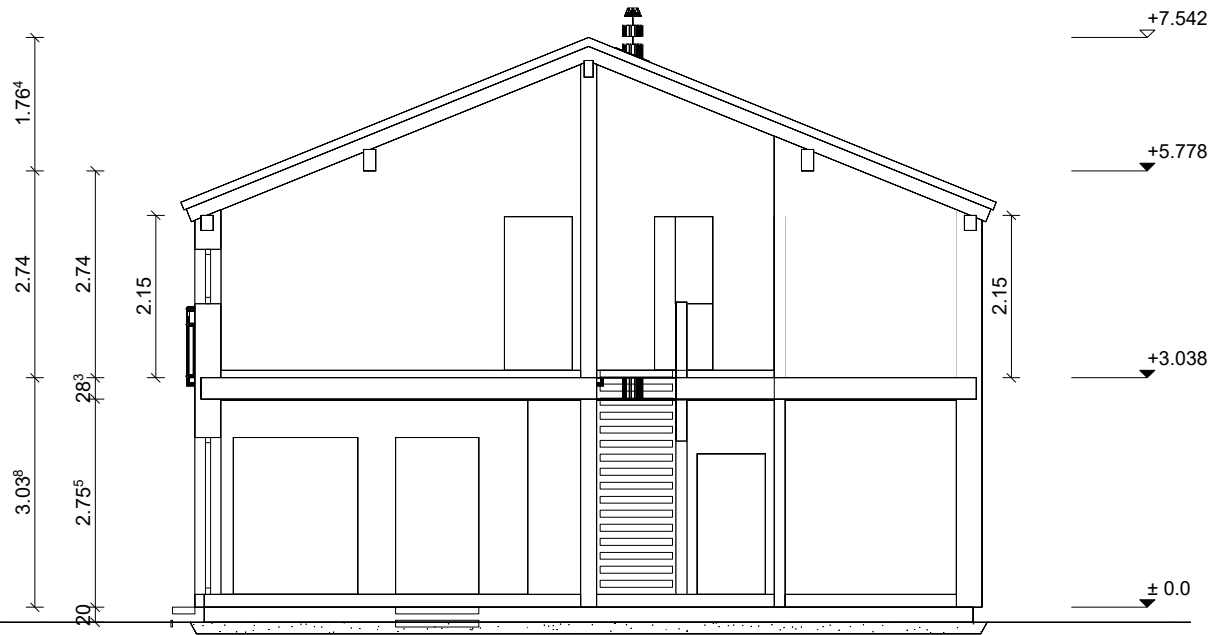
Zeichner:  
KB

© FingerHaus GmbH

Diese Zeichnung nebst Unterlagen ist Eigentum der Firma FingerHaus GmbH und darf ohne unsere Zustimmung weder vervielfältigt noch unbefugten Dritten zugänglich gemacht werden. Maßänderungen aufgrund technischer Änderungen vorbehalten. • Abbildungen mit Zusatzausstattung. Wohnflächen sind ca. Angaben und werden beim Bauantrag genau berechnet.

Dachkonstruktion lt. Statik

Dachneigung: 22.0°



EIN QUALITÄTSBEGRIFF

35066 • Frankenberg • Auestraße 45

06451 504-0 • <http://www.fingerhaus.de> • [info@fingerhaus.de](mailto:info@fingerhaus.de)

## Schnitt A

Bauherr: 20003904

Datum:	Maßstab:	Zeichner:
14.04.2020	1:100	KB

© FingerHaus GmbH

Diese Zeichnung nebst Unterlagen ist Eigentum der Firma FingerHaus GmbH und darf ohne unsere Zustimmung weder vervielfältigt noch unbefugten Dritten zugänglich gemacht werden. Maßänderungen aufgrund technischer Änderungen vorbehalten. • Abbildungen mit Zusatzausstattung. Wohnflächen sind ca. Angaben und werden beim Bauantrag genau berechnet.