

EIN QUALITÄTSBEGRIFF

35066 • Frankenberg • Austraße 45
 06451 504-0 • <http://www.fingerhaus.de> • info@fingerhaus.de

Erdgeschoss

Bauherr: 20000677

Datum: 06.02.2020 **Maßstab:** 1:100 **Zeichner:** AE

© FingerHaus GmbH

Diese Zeichnung nebst Unterlagen ist Eigentum der Firma FingerHaus GmbH und darf ohne unsere Zustimmung weder vervielfältigt noch unbefugten Dritten zugänglich gemacht werden. Maßänderungen aufgrund technischer Änderungen vorbehalten. • Abbildungen mit Zusatzausstattung. Wohnflächen sind ca. Angaben und werden beim Bauantrag genau berechnet.



Pfettendach DN 25°
 Kniestockhöhe: 2.15 m
 Dachüberstand: ca. 0.50 m



EIN QUALITÄTSBEGRIFF
 35066 • Frankenberg • Auestraße 45
 06451 504-0 • <http://www.fingerhaus.de> • info@fingerhaus.de

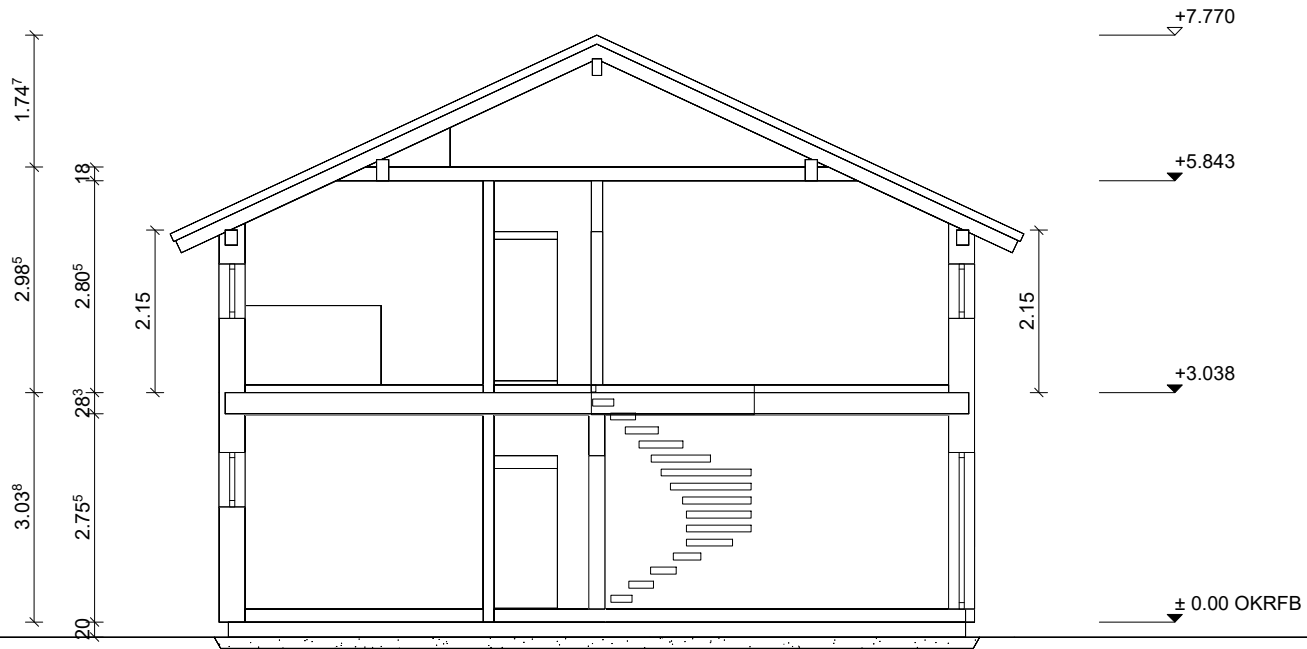
Dachgeschoss

Bauherr: 20000677
Datum: 06.02.2020 **Maßstab:** 1:100 **Zeichner:** AE

© FingerHaus GmbH
 Diese Zeichnung nebst Unterlagen ist Eigentum der Firma FingerHaus GmbH und darf ohne unsere Zustimmung weder vervielfältigt noch unbefugten Dritten zugänglich gemacht werden. Maßänderungen aufgrund technischer Änderungen vorbehalten. • Abbildungen mit Zusatzausstattung.
 Wohnflächen sind ca. Angaben und werden beim Bauantrag genau berechnet.

Dachkonstruktion lt. Statik

Dachneigung: 25.0°



EIN QUALITÄTSBEGRIFF

35066 • Frankenberg • Auestraße 45
06451 504-0 • <http://www.fingerhaus.de> • info@fingerhaus.de

Schnitt A

Bauherr: 20000677

Datum:	Maßstab:	Zeichner:
06.02.2020	1:100	AE

© FingerHaus GmbH

Diese Zeichnung nebst Unterlagen ist Eigentum der Firma FingerHaus GmbH und darf ohne unsere Zustimmung weder vervielfältigt noch unbefugten Dritten zugänglich gemacht werden. Maßänderungen aufgrund technischer Änderungen vorbehalten. • Abbildungen mit Zusatzausstattung. Wohnflächen sind ca. Angaben und werden beim Bauantrag genau berechnet.