

Bei der Angebotserstellung war der genaue Geländeverlauf noch nicht bekannt !
Erforderliche Abgrabungen und/oder Auffüllungen des Geländes können endgültig
erst nach örtlichen Höhenaufmass festgelegt werden!

Zur Einhaltung der Energieeinsparverordnung bzw.
zur Erfüllung der Voraussetzungen für ein KfW-Effizienzhaus
ist eine Innen- und/oder Außendämmung erforderlich.
Dadurch ändern sich die Raumflächen.

FINGER KELLER
Lichte Rohbauhöhe: 2.61 m
Geschosshöhe: 2.80 m
Hausrücksp rung: je 12 cm

**FINGER
HAUS**

EIN QUALITÄTSBEGRIFF

35066 • Frankenberg • Austraße 45
06451 504-0 • <http://www.fingerhaus.de> • info@fingerhaus.de

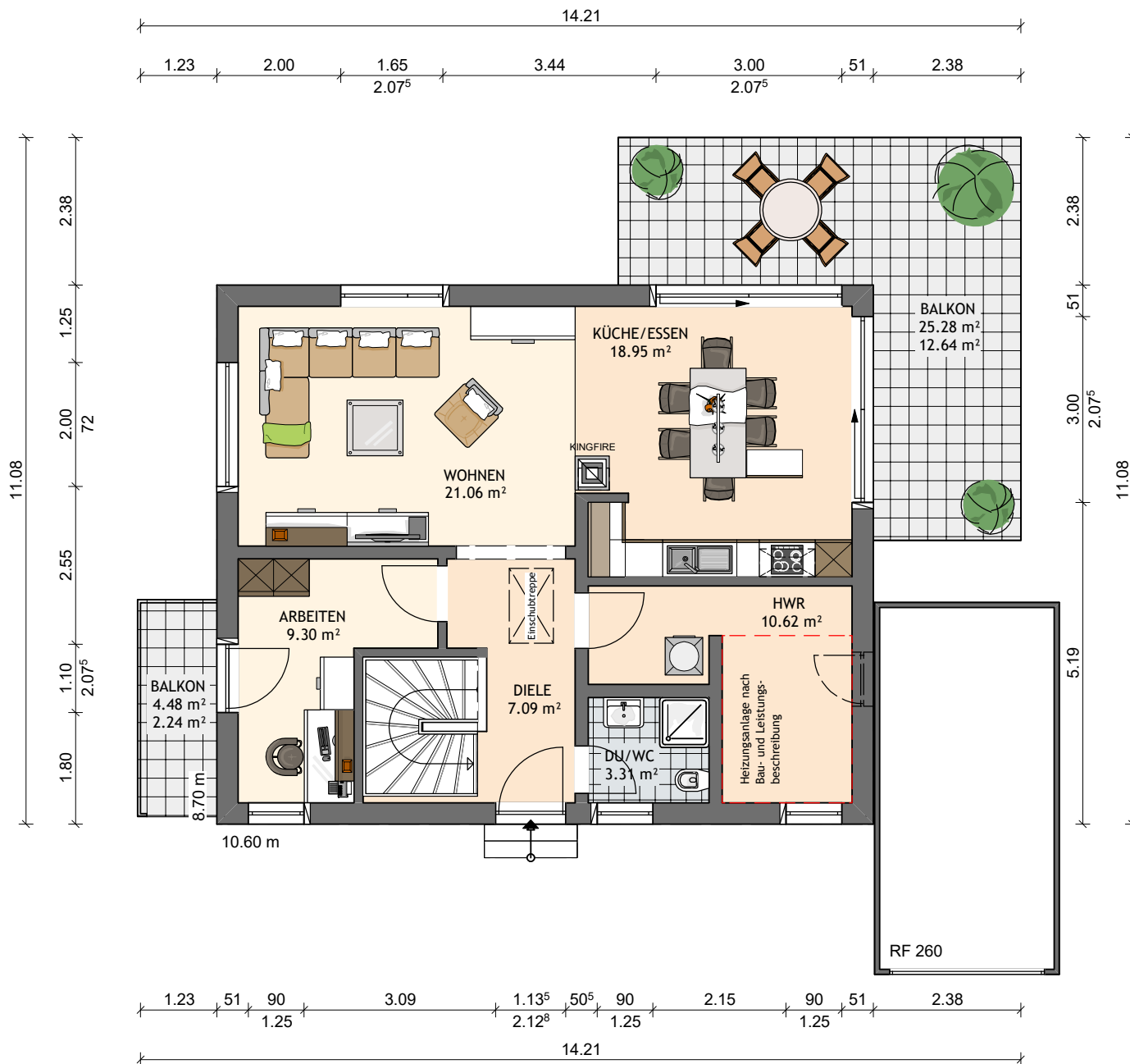
Kellergeschoss

Bauherr: 20005142

Datum: 25.03.2020 **Maßstab:** 1:100 **Zeichner:** DB

© FingerHaus GmbH

Diese Zeichnung nebst Unterlagen ist Eigentum der Firma FingerHaus GmbH
und darf ohne unsere Zustimmung weder vervielfältigt noch unbefugten
Dritten zugänglich gemacht werden. Maßänderungen aufgrund technischer
Änderungen vorbehalten. • Abbildungen mit Zusatzausstattung.
Wohnflächen sind ca. Angaben und werden beim Bauantrag genau berechnet.



EIN QUALITÄTSBEGRIFF

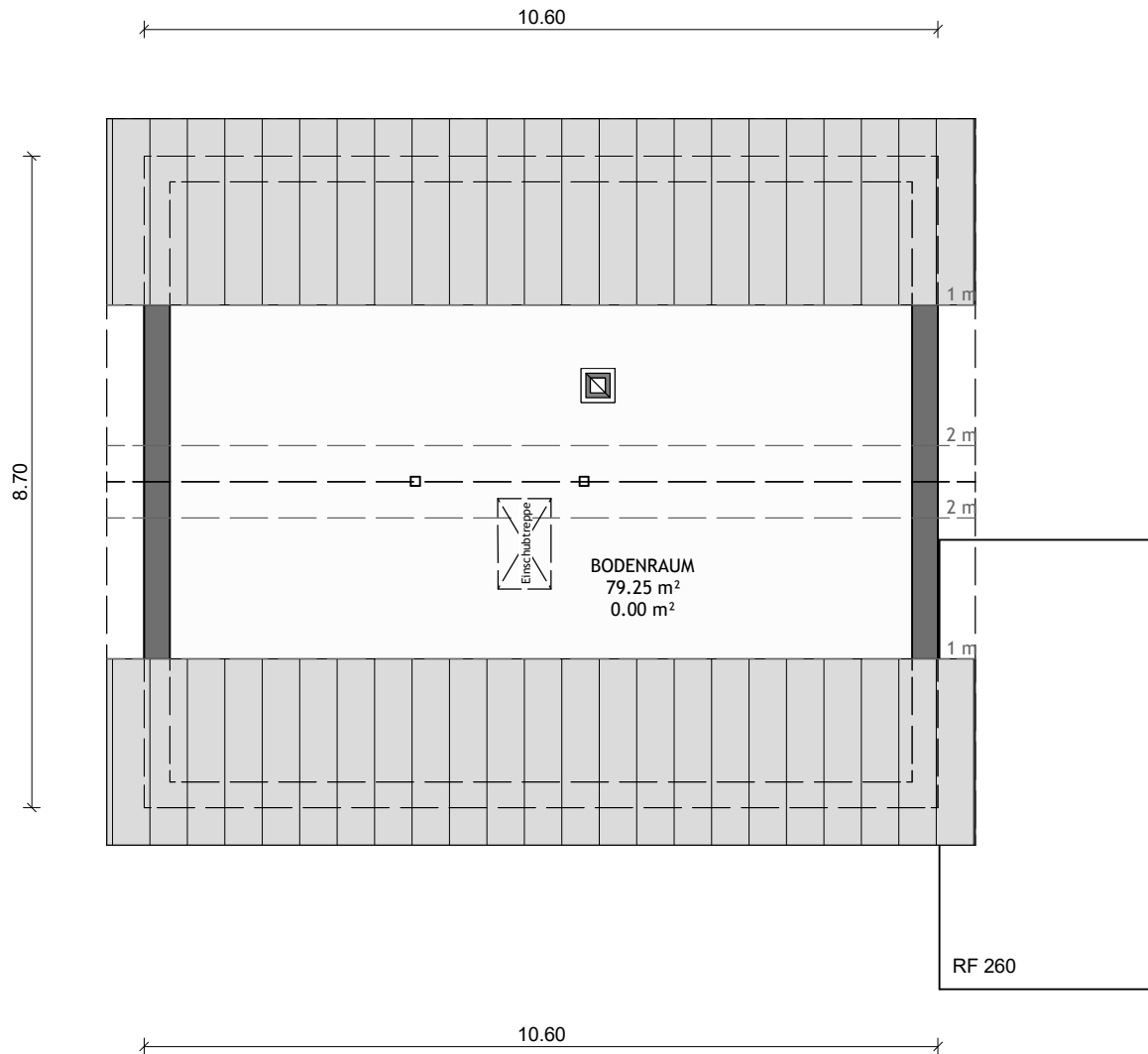
35066 • Frankenberg • Auestraße 45
 06451 504-0 • <http://www.fingerhaus.de> • info@fingerhaus.de

Erdgeschoss

Bauherr: 20005142

Datum: 25.03.2020 **Maßstab:** 1:100 **Zeichner:** DB

© FingerHaus GmbH
 Diese Zeichnung nebst Unterlagen ist Eigentum der Firma FingerHaus GmbH und darf ohne unsere Zustimmung weder vervielfältigt noch unbefugten Dritten zugänglich gemacht werden. Maßänderungen aufgrund technischer Änderungen vorbehalten. • Abbildungen mit Zusatzausstattung. Wohnflächen sind ca. Angaben und werden beim Bauantrag genau berechnet.



Pfettendach DN 28°
Kniestock: 0.20 m
Dachüberstand: ca. 0.50 m

**FINGER
HAUS**

EIN QUALITÄTSBEGRIFF

35066 • Frankenberg • Auestraße 45
06451 504-0 • <http://www.fingerhaus.de> • info@fingerhaus.de

Dachgeschoss

Bauherr: 20005142

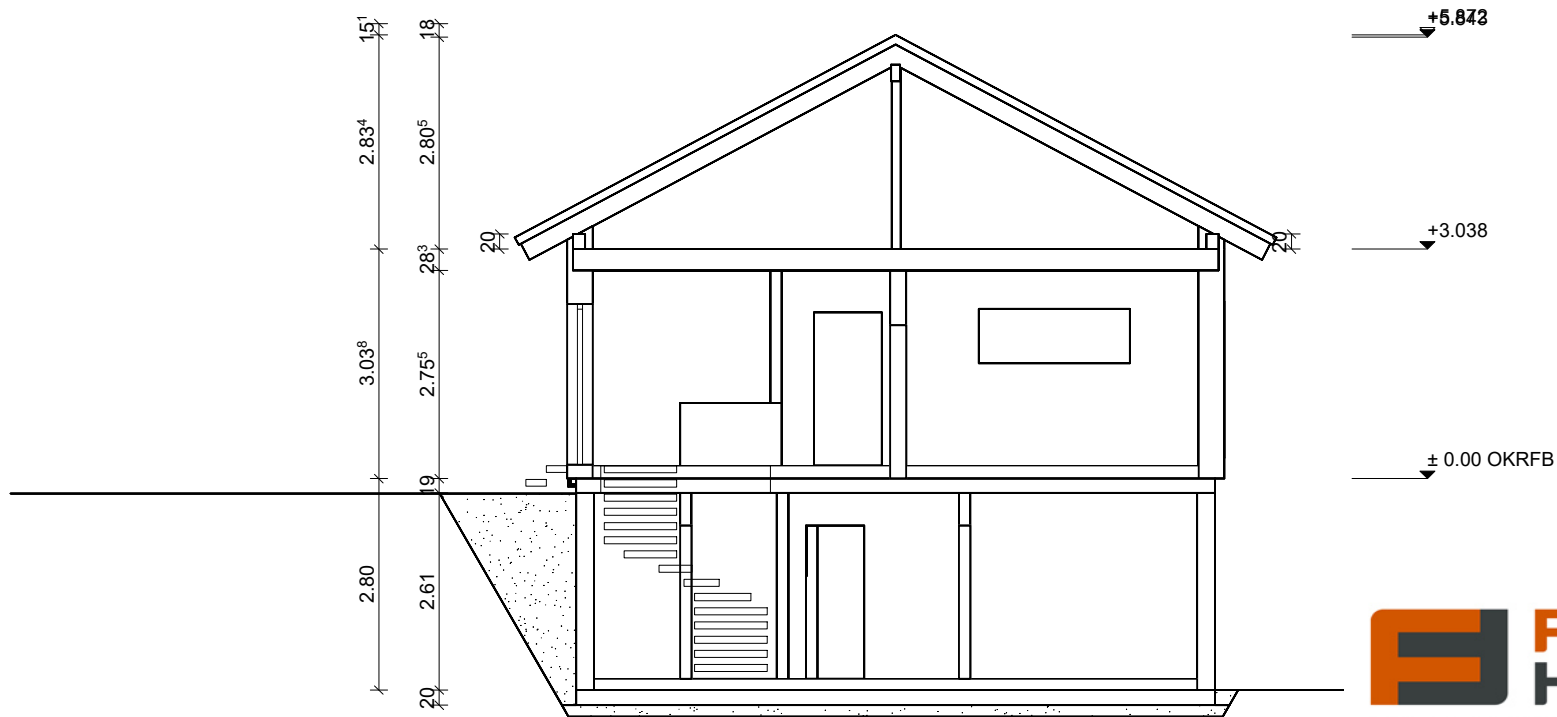
Datum:	Maßstab:	Zeichner:
25.03.2020	1:100	DB

© FingerHaus GmbH

Diese Zeichnung nebst Unterlagen ist Eigentum der Firma FingerHaus GmbH und darf ohne unsere Zustimmung weder vervielfältigt noch unbefugten Dritten zugänglich gemacht werden. Maßänderungen aufgrund technischer Änderungen vorbehalten. • Abbildungen mit Zusatzausstattung. Wohnflächen sind ca. Angaben und werden beim Bauantrag genau berechnet.

Dachkonstruktion lt. Statik

Dachneigung: 28.0°



**FINGER
HAUS**

EIN QUALITÄTSBEGRIFF

35066 • Frankenberg • Auestraße 45

06451 504-0 • <http://www.fingerhaus.de> • info@fingerhaus.de

Schnitt A

Bauherr: 20005142

Datum:
25.03.2020

Maßstab:
1:100

Zeichner:
DB

© FingerHaus GmbH

Diese Zeichnung nebst Unterlagen ist Eigentum der Firma FingerHaus GmbH und darf ohne unsere Zustimmung weder vervielfältigt noch unbefugten Dritten zugänglich gemacht werden. Maßänderungen aufgrund technischer Änderungen vorbehalten. • Abbildungen mit Zusatzausstattung. Wohnflächen sind ca. Angaben und werden beim Bauantrag genau berechnet.