

EIN QUALITÄTSBEGRIFF

35066 • Frankenberg • Auestraße 45

06451 504-0 • <http://www.fingerhaus.de> • [info@fingerhaus.de](mailto:info@fingerhaus.de)

## Erdgeschoss

Bauherr: 19001869

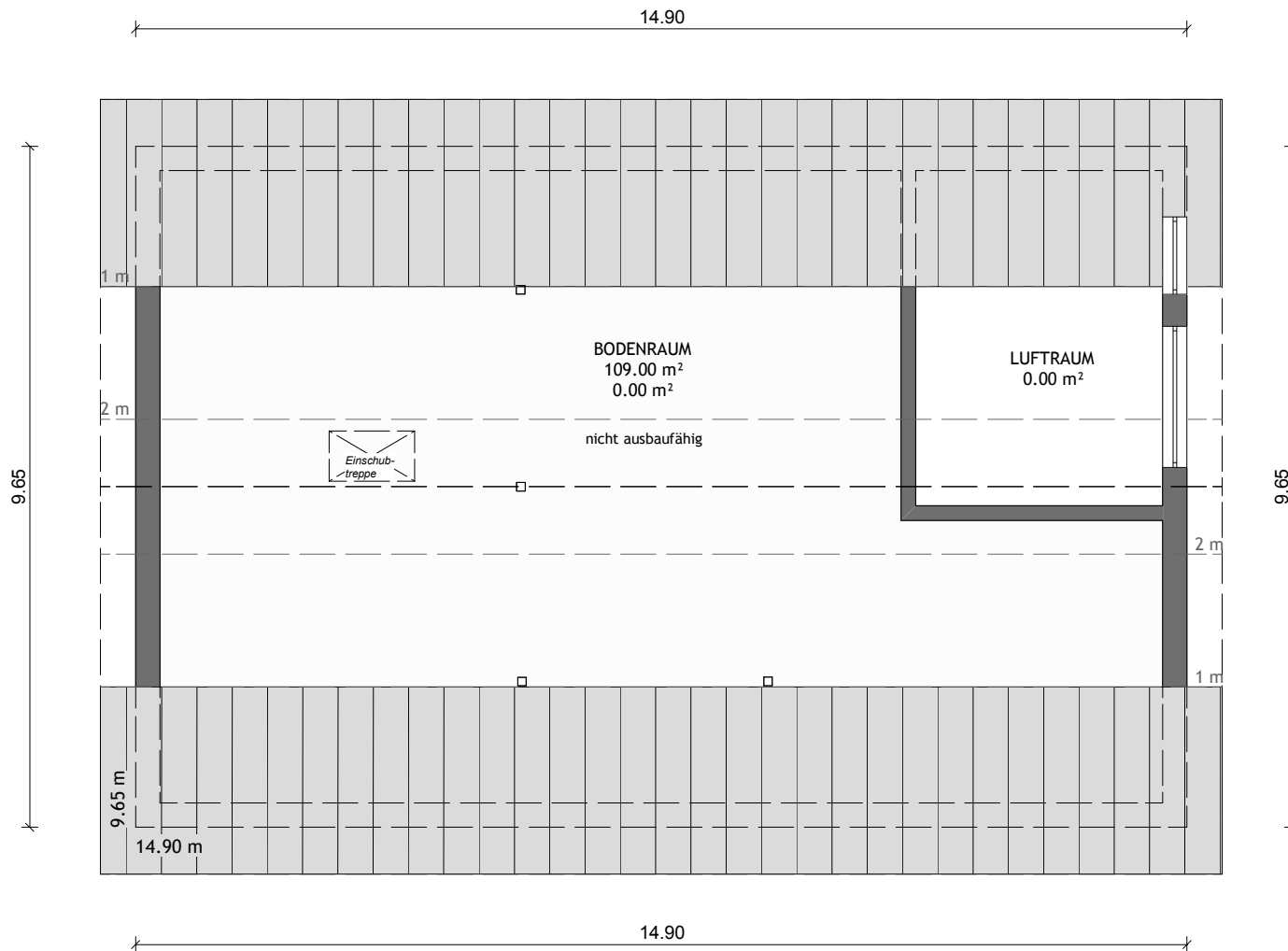
Datum:  
26.04.2019

Maßstab:  
1:100

Zeichner:  
KB

© FingerHaus GmbH

Diese Zeichnung nebst Unterlagen ist Eigentum der Firma FingerHaus GmbH und darf ohne unsere Zustimmung weder vervielfältigt noch unbefugten Dritten zugänglich gemacht werden. Maßänderungen aufgrund technischer Änderungen vorbehalten. • Abbildungen mit Zusatzausstattung. Wohnflächen sind ca. Angaben und werden beim Bauantrag genau berechnet.



Pfettendach DN 28°  
Kniestock: 0.20 m  
Dachüberstand: ca. 0.50 m

**FINGER  
HAUS**

EIN QUALITÄTSBEGRIFF

35066 • Frankenberg • Auestraße 45  
06451 504-0 • <http://www.fingerhaus.de> • [info@fingerhaus.de](mailto:info@fingerhaus.de)

## Dachgeschoss

Bauherr: 19001869

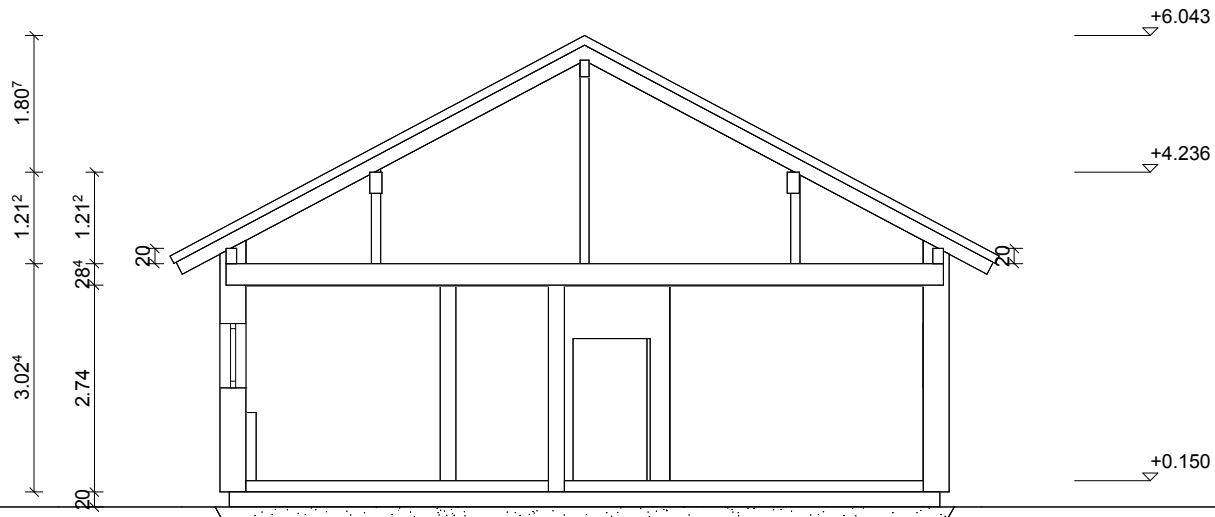
Datum: 26.04.2019      Maßstab: 1:100      Zeichner: KB

© FingerHaus GmbH

Diese Zeichnung nebst Unterlagen ist Eigentum der Firma FingerHaus GmbH und darf ohne unsere Zustimmung weder vervielfältigt noch unbefugten Dritten zugänglich gemacht werden. Maßänderungen aufgrund technischer Änderungen vorbehalten. • Abbildungen mit Zusatzausstattung. Wohnflächen sind ca. Angaben und werden beim Bauantrag genau berechnet.

Dachkonstruktion lt. Statik

Dachneigung: 28.0°



EIN QUALITÄTSBEGRIFF

35066 • Frankenberg • Auestraße 45

06451 504-0 • <http://www.fingerhaus.de> • [info@fingerhaus.de](mailto:info@fingerhaus.de)

## Schnitt A

**Bauherr:** 19001869

Datum:	Maßstab:	Zeichner:
26.04.2019	1:100	KB

© FingerHaus GmbH

Diese Zeichnung nebst Unterlagen ist Eigentum der Firma FingerHaus GmbH und darf ohne unsere Zustimmung weder vervielfältigt noch unbefugten Dritten zugänglich gemacht werden. Maßänderungen aufgrund technischer Änderungen vorbehalten. • Abbildungen mit Zusatzausstattung. Wohnflächen sind ca. Angaben und werden beim Bauantrag genau berechnet.