

EIN QUALITÄTSBEGRIFF

35066 • Frankenberg • Auestraße 45

06451 504-0 • <http://www.fingerhaus.de> • info@fingerhaus.de

Erdgeschoss

Bauherr: 20008684

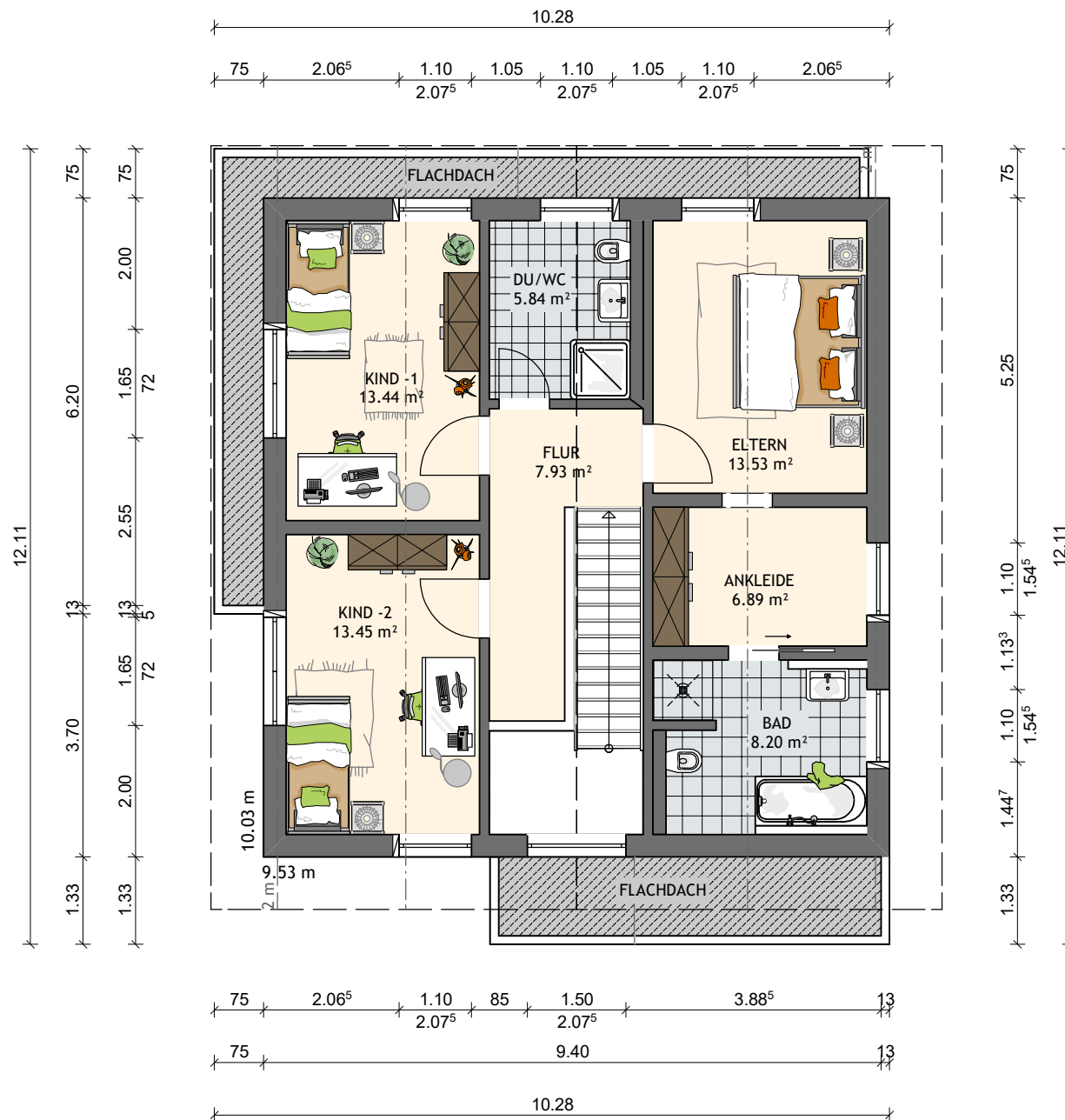
Datum:
27.05.2020

Maßstab:
1:100

Zeichner:
HK

© FingerHaus GmbH

Diese Zeichnung nebst Unterlagen ist Eigentum der Firma FingerHaus GmbH und darf ohne unsere Zustimmung weder vervielfältigt noch unbefugten Dritten zugänglich gemacht werden. Maßänderungen aufgrund technischer Änderungen vorbehalten. • Abbildungen mit Zusatzausstattung. Wohnflächen sind ca. Angaben und werden beim Bauantrag genau berechnet.



Pfettendach 25° DN
 Kniestockhöhe: 2.15 m
 Dachüberstand: ca. 0.80 m



EIN QUALITÄTSBEGRIFF

35066 • Frankenberg • Auestraße 45
 06451 504-0 • <http://www.fingerhaus.de> • info@fingerhaus.de

Dachgeschoss

Bauherr: 20008684

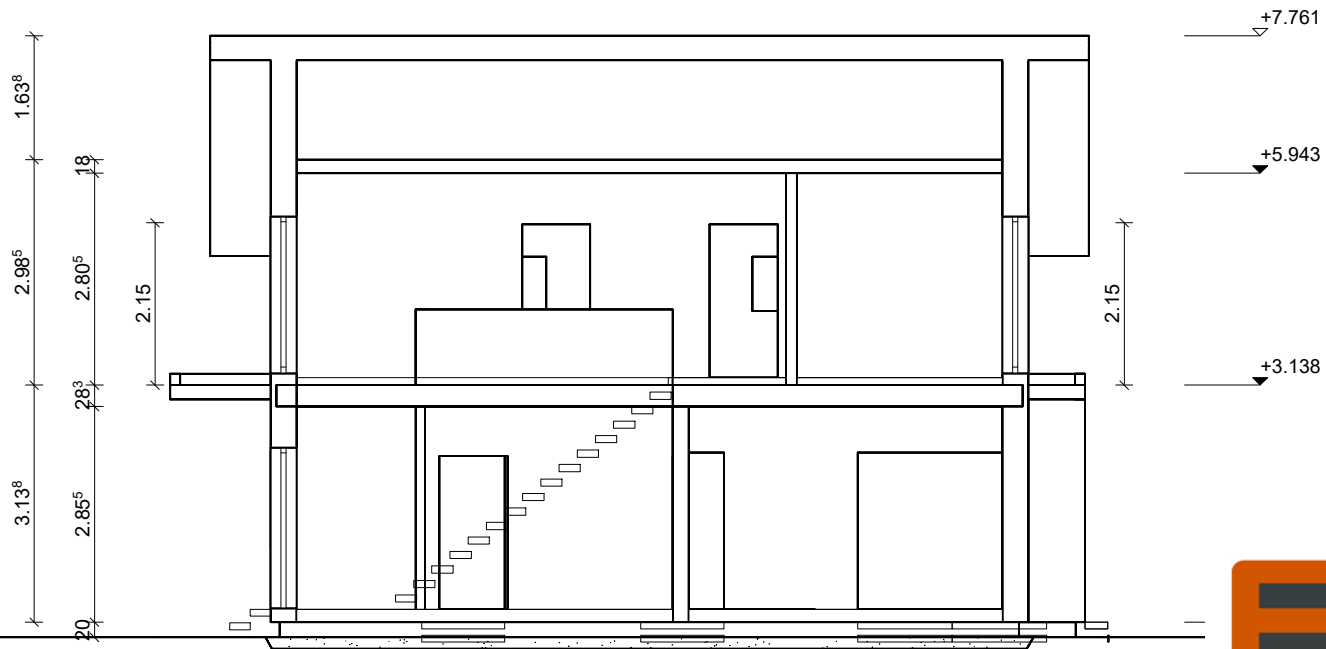
Datum:	Maßstab:	Zeichner:
27.05.2020	1:100	HK

© FingerHaus GmbH

Diese Zeichnung nebst Unterlagen ist Eigentum der Firma FingerHaus GmbH und darf ohne unsere Zustimmung weder vervielfältigt noch unbefugten Dritten zugänglich gemacht werden. Maßänderungen aufgrund technischer Änderungen vorbehalten. • Abbildungen mit Zusatzausstattung. Wohnflächen sind ca. Angaben und werden beim Bauantrag genau berechnet.

Dachkonstruktion lt. Statik

Dachneigung: 25.0°



EIN QUALITÄTSBEGRIFF

35066 • Frankenberg • Auestraße 45

06451 504-0 • <http://www.fingerhaus.de> • info@fingerhaus.de

Schnitt A

Bauherr: 20008684

Datum:	Maßstab:	Zeichner:
27.05.2020	1:100	HK

© FingerHaus GmbH

Diese Zeichnung nebst Unterlagen ist Eigentum der Firma FingerHaus GmbH und darf ohne unsere Zustimmung weder vervielfältigt noch unbefugten Dritten zugänglich gemacht werden. Maßänderungen aufgrund technischer Änderungen vorbehalten. • Abbildungen mit Zusatzausstattung. Wohnflächen sind ca. Angaben und werden beim Bauantrag genau berechnet.