

EIN QUALITÄTSBEGRIFF

35066 • Frankenberg • Auestraße 45
 06451 504-0 • <http://www.fingerhaus.de> • info@fingerhaus.de

Erdgeschoss

Bauherr: 19027253

Datum:	Maßstab:	Zeichner:
12.12.2019	1:100	AE

© FingerHaus GmbH

Diese Zeichnung nebst Unterlagen ist Eigentum der Firma FingerHaus GmbH und darf ohne unsere Zustimmung weder vervielfältigt noch unbefugten Dritten zugänglich gemacht werden. Maßänderungen aufgrund technischer Änderungen vorbehalten. • Abbildungen mit Zusatzausstattung. Wohnflächen sind ca. Angaben und werden beim Bauantrag genau berechnet.



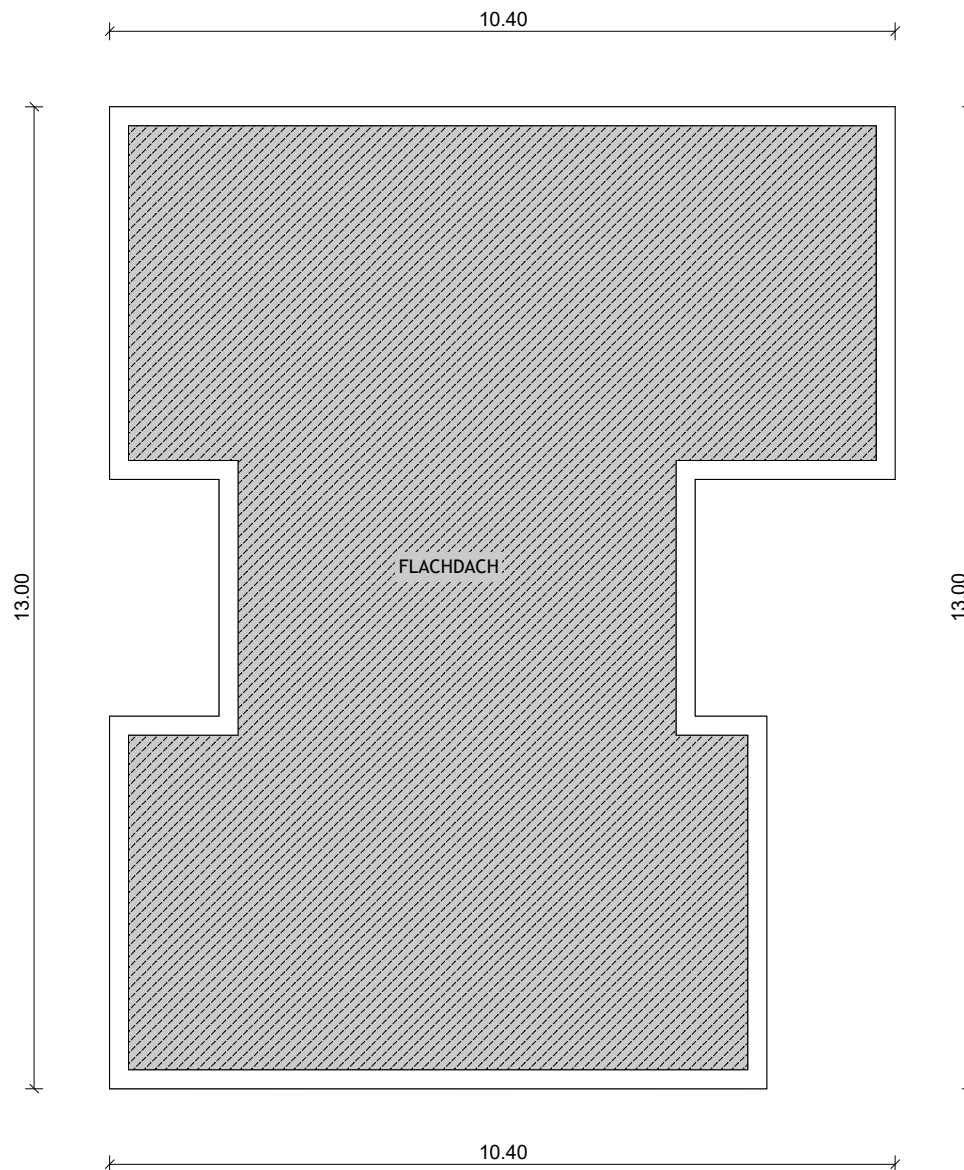
FINGER HAUS
EIN QUALITÄTSBEGRIFF

35066 • Frankenberg • Auestraße 45
06451 504-0 • <http://www.fingerhaus.de> • info@fingerhaus.de

Obergeschoss 1

Bauherr: 19027253		
Datum: 12.12.2019	Maßstab: 1:100	Zeichner: AE

© FingerHaus GmbH
Diese Zeichnung nebst Unterlagen ist Eigentum der Firma FingerHaus GmbH und darf ohne unsere Zustimmung weder vervielfältigt noch unbefugten Dritten zugänglich gemacht werden. Maßänderungen aufgrund technischer Änderungen vorbehalten. • Abbildungen mit Zusatzausstattung. Wohnflächen sind ca. Angaben und werden beim Bauantrag genau berechnet.



Flachdach mit Attika
Attika $h = 0.50$ m



EIN QUALITÄTSBEGRIFF

35066 • Frankenberg • Auestraße 45

06451 504-0 • <http://www.fingerhaus.de> • info@fingerhaus.de

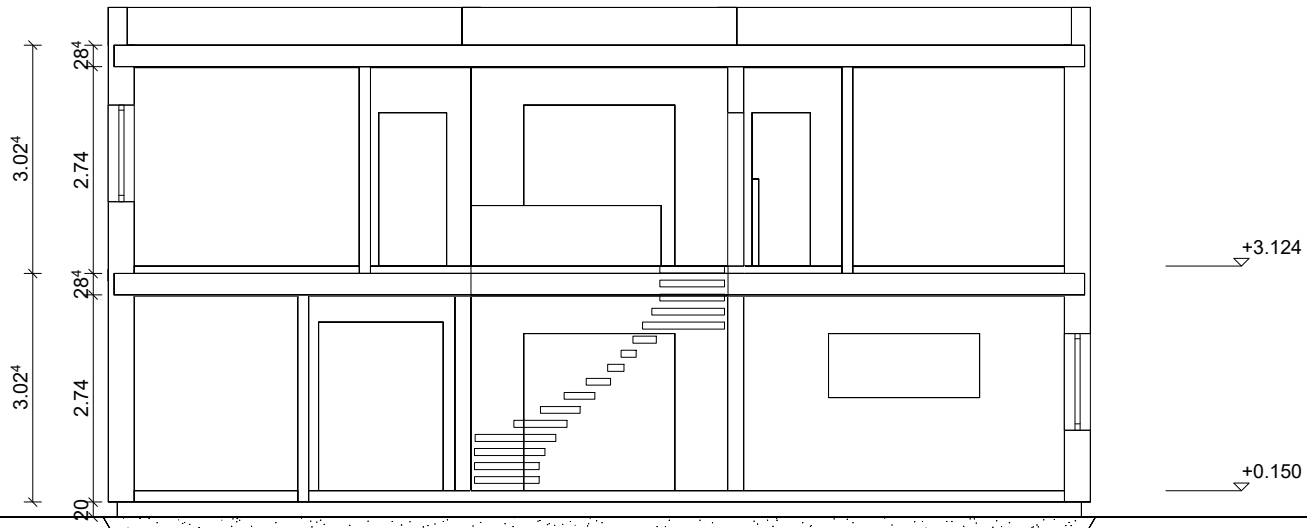
Dachgeschoss

Bauherr: 19027253

Datum:	Maßstab:	Zeichner:
12.12.2019	1:100	AE

© FingerHaus GmbH

Diese Zeichnung nebst Unterlagen ist Eigentum der Firma FingerHaus GmbH und darf ohne unsere Zustimmung weder vervielfältigt noch unbefugten Dritten zugänglich gemacht werden. Maßänderungen aufgrund technischer Änderungen vorbehalten. • Abbildungen mit Zusatzausstattung. Wohnflächen sind ca. Angaben und werden beim Bauantrag genau berechnet.



EIN QUALITÄTSBEGRIFF

35066 • Frankenberg • Auestraße 45

06451 504-0 • <http://www.fingerhaus.de> • info@fingerhaus.de

Schnitt A

Bauherr: 19027253

Datum:	Maßstab:	Zeichner:
12.12.2019	1:100	AE

© FingerHaus GmbH

Diese Zeichnung nebst Unterlagen ist Eigentum der Firma FingerHaus GmbH und darf ohne unsere Zustimmung weder vervielfältigt noch unbefugten Dritten zugänglich gemacht werden. Maßänderungen aufgrund technischer Änderungen vorbehalten. • Abbildungen mit Zusatzausstattung. Wohnflächen sind ca. Angaben und werden beim Bauantrag genau berechnet.