

Zur Einhaltung des Gebäudeenergiegesetzes (GEG) bzw. zur Erfüllung der Voraussetzungen für ein BEG-Effizienzhaus ist eine Innen- und/oder Außendämmung erforderlich. Dadurch ändern sich die Raumflächen.

Bei der Angebotserstellung war der genaue Geländeverlauf noch nicht bekannt! Erforderliche Abgrabungen und/oder Auffüllungen des Geländes können endgültig erst nach örtlichen Höhenaufmass festgelegt werden!

FINGER KELLER

Lichte Rohbauhöhe: 2.31 m

Geschosshöhe: 2.50 m

Hausrücksprung: je 12 cm



ALLES RICHTIG GEMACHT.

35066 • Frankenberg • Auestraße 45

06451 504-0 • <http://www.fingerhaus.de> • info@fingerhaus.de

Kellergeschoss

Bauherr: 21024605

Datum:
04.11.2021

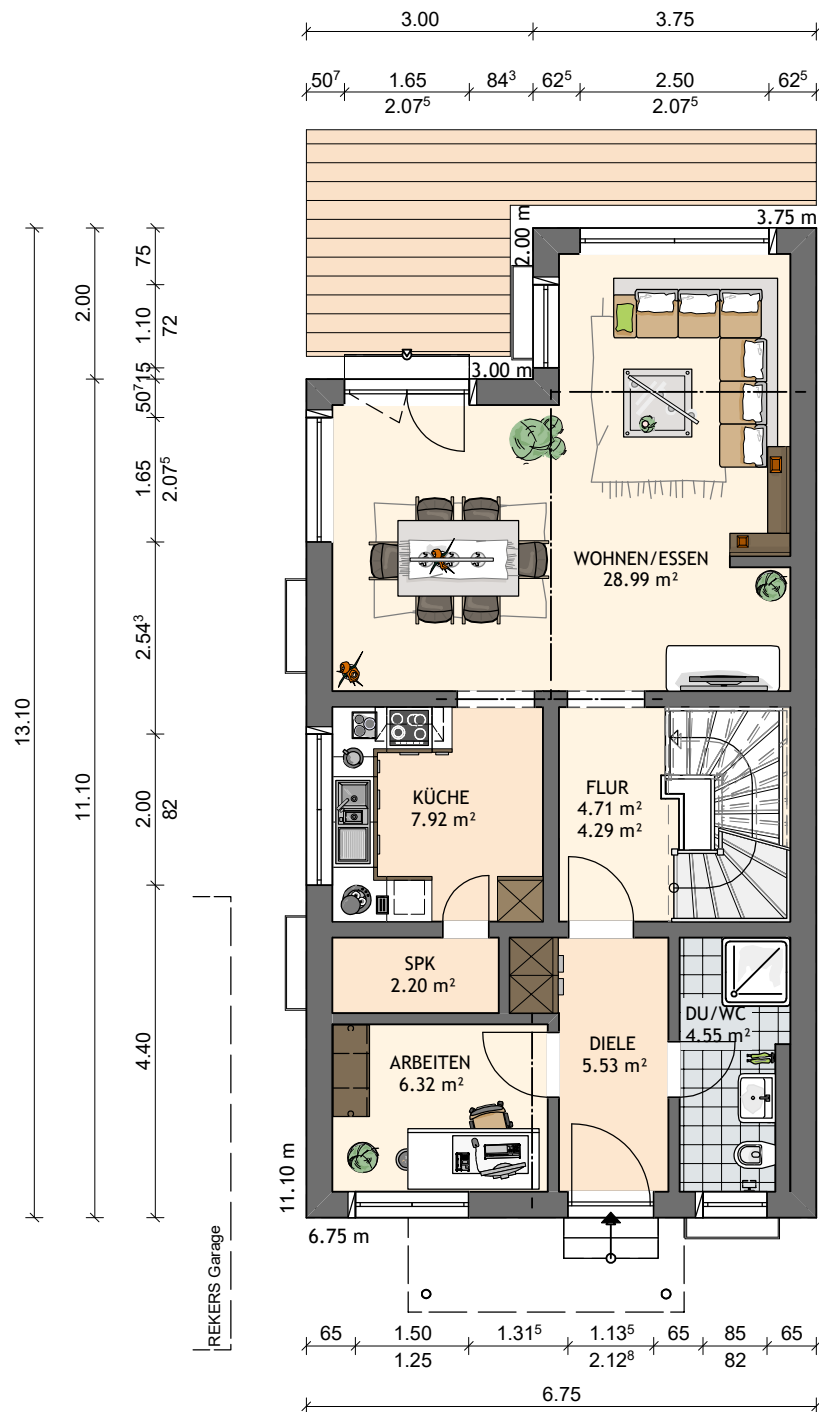
Maßstab:
1:100

Zeichner:
BJH

© FingerHaus GmbH

V23.1/010321

Diese Zeichnung nebst Unterlagen ist Eigentum der Firma FingerHaus GmbH und darf ohne unsere Zustimmung weder vervielfältigt noch unbefugten Dritten zugänglich gemacht werden. Maßänderungen aufgrund technischer Änderungen vorbehalten. • Abbildungen mit Zusatzausstattung. Wohnflächen sind ca. Angaben und werden beim Bauantrag genau berechnet.



Dieser Entwurf spiegelt die Wünsche des Bauherrn wider. Wir weisen Sie freundlich darauf hin, dass es durch die Platzierung des OG-Bades über dem EG-Wohnbereich zur Geräuschbildung der Entwässerungsleitungen (obwohl mit DIN gerechter Schalldämmung ausgeführt) kommen kann!



ALLES RICHTIG GEMACHT.

35066 • Frankenberg • Auestraße 45
06451 504-0 • <http://www.fingerhaus.de> • info@fingerhaus.de

Erdgeschoss

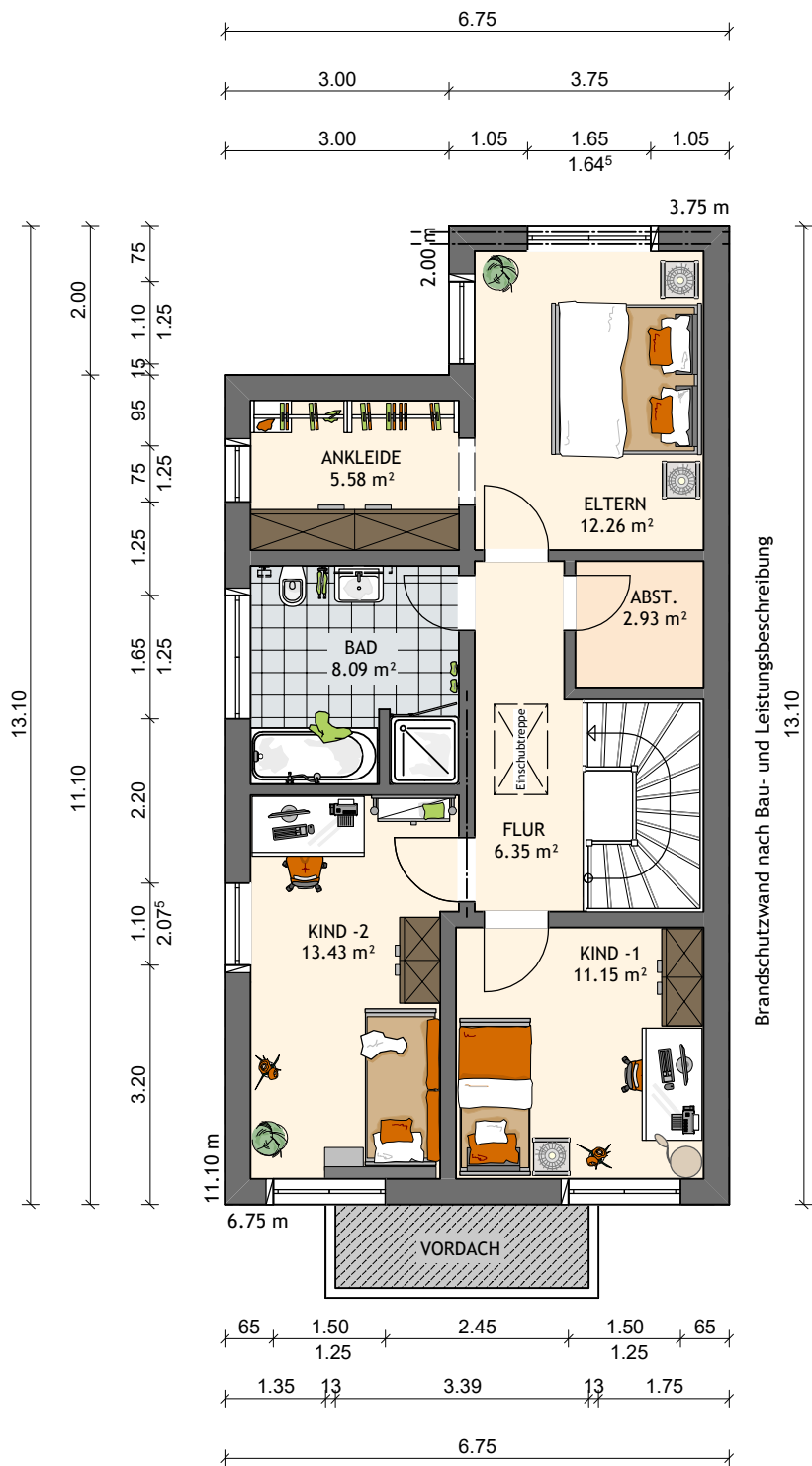
Bauherr: 21024605

Datum: 04.11.2021 Maßstab: 1:100 Zeichner: BJH

© FingerHaus GmbH

V23.1/010321

Diese Zeichnung nebst Unterlagen ist Eigentum der Firma FingerHaus GmbH und darf ohne unsere Zustimmung weder vervielfältigt noch unbefugten Dritten zugänglich gemacht werden. Maßänderungen aufgrund technischer Änderungen vorbehalten. • Abbildungen mit Zusatzausstattung. Wohnflächen sind ca. Angaben und werden beim Bauantrag genau berechnet.



ALLES RICHTIG GEMACHT.

35066 • Frankenberg • Auestraße 45
06451 504-0 • <http://www.fingerhaus.de> • info@fingerhaus.de

Obergeschoss 1

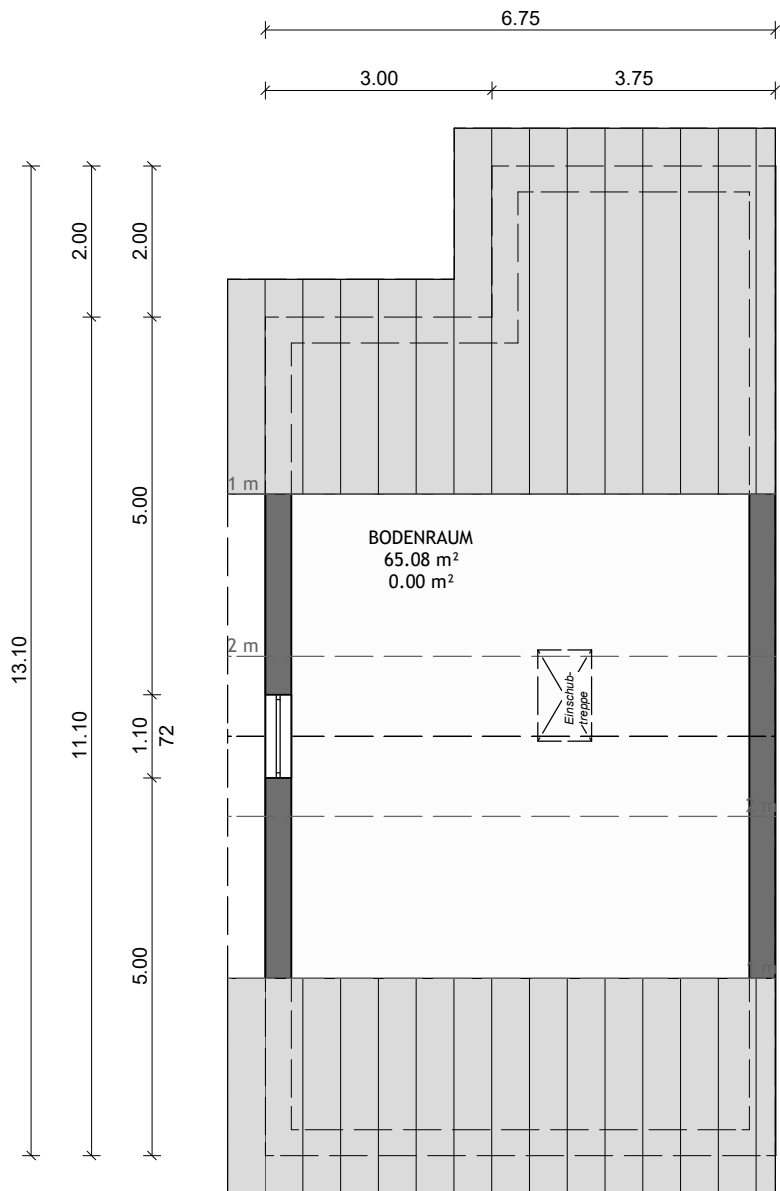
Bauherr: 21024605

Datum: 04.11.2021 Maßstab: 1:100 Zeichner: BJH

© FingerHaus GmbH

V23.1/010321

Diese Zeichnung nebst Unterlagen ist Eigentum der Firma FingerHaus GmbH und darf ohne unsere Zustimmung weder vervielfältigt noch unbefugten Dritten zugänglich gemacht werden. Maßänderungen aufgrund technischer Änderungen vorbehalten. • Abbildungen mit Zusatzausstattung. Wohnflächen sind ca. Angaben und werden beim Bauantrag genau berechnet.



Pfettendach 25° DN
 Kniestockhöhe: 0.20 m
 Dachüberstand: ca. 0.50 m



ALLES RICHTIG GEMACHT.
 35066 • Frankenberg • AuestraÙe 45
 06451 504-0 • <http://www.fingerhaus.de> • info@fingerhaus.de

Dachgeschoss

Bauherr: 21024605
Datum: 04.11.2021 **Maßstab:** 1:100 **Zeichner:** BJH

© FingerHaus GmbH V23.1/010321
 Diese Zeichnung nebst Unterlagen ist Eigentum der Firma FingerHaus GmbH und darf ohne unsere Zustimmung weder vervielfältigt noch unbefugten Dritten zugänglich gemacht werden. Maßänderungen aufgrund technischer Änderungen vorbehalten. • Abbildungen mit Zusatzausstattung. Wohnflächen sind ca. Angaben und werden beim Bauantrag genau berechnet.

Dachkonstruktion lt. Statik

Dachneigung: 25.0°



ALLES RICHTIG GEMACHT.

35066 • Frankenberg • AuestraÙe 45
06451 504-0 • <http://www.fingerhaus.de> • info@fingerhaus.de

Schnitt A

Bauherr: 21024605

Datum: 04.11.2021 Maßstab: 1:100 Zeichner: BJH

© FingerHaus GmbH

V23.1/010321

Diese Zeichnung nebst Unterlagen ist Eigentum der Firma FingerHaus GmbH und darf ohne unsere Zustimmung weder vervielfältigt noch unbefugten Dritten zugänglich gemacht werden. Maßänderungen aufgrund technischer Änderungen vorbehalten. • Abbildungen mit Zusatzausstattung. Wohnflächen sind ca. Angaben und werden beim Bauantrag genau berechnet.