

FINGER HAUS

EIN QUALITÄTSBEGRIFF

35066 • Frankenberg • Auestraße 45
 06451 504-0 • <http://www.fingerhaus.de> • info@fingerhaus.de

Erdgeschoss

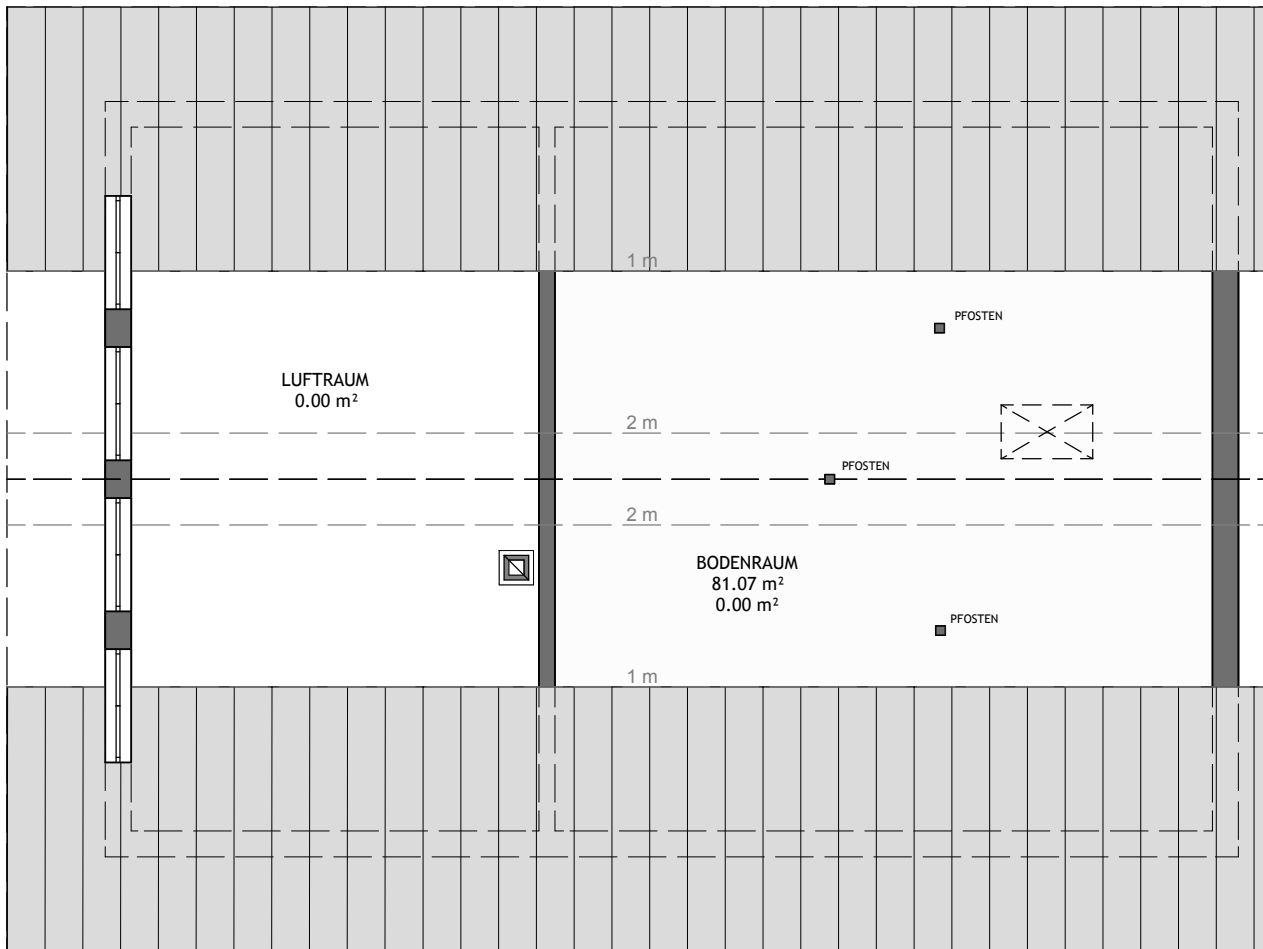
Bauherr: 18003130

Datum:	Maßstab:	Zechner:
14.02.2018	1:100	KB

© FingerHaus GmbH
 Diese Zeichnung nebst Unterlagen ist Eigentum der Firma FingerHaus GmbH und darf ohne unsere Zustimmung weder vervielfältigt noch unbefugten Dritten zugänglich gemacht werden. Maßänderungen aufgrund technischer Änderungen vorbehalten. • Abbildungen mit Zusatzausstattung. Wohnflächen sind ca. Angaben und werden beim Bauantrag genau berechnet.

15.00

10.00
1.25
1.50
0.50
1.50
0.50
1.50
0.50
1.50
0.50
1.25



10.00

15.00

Pfettendach 25° DN
Kniestockhöhe: 0.20 m
Dachüberstand: Traufe: ca. 1.10 m
Ortgang: ca. 1.30 m / 0.50m

FINGER HAUS

EIN QUALITÄTSBEGRIFF

35066 • Frankenberg • Austraße 45
06451 504-0 • <http://www.fingerhaus.de> • info@fingerhaus.de

Dachgeschoss

Bauherr: 18003130

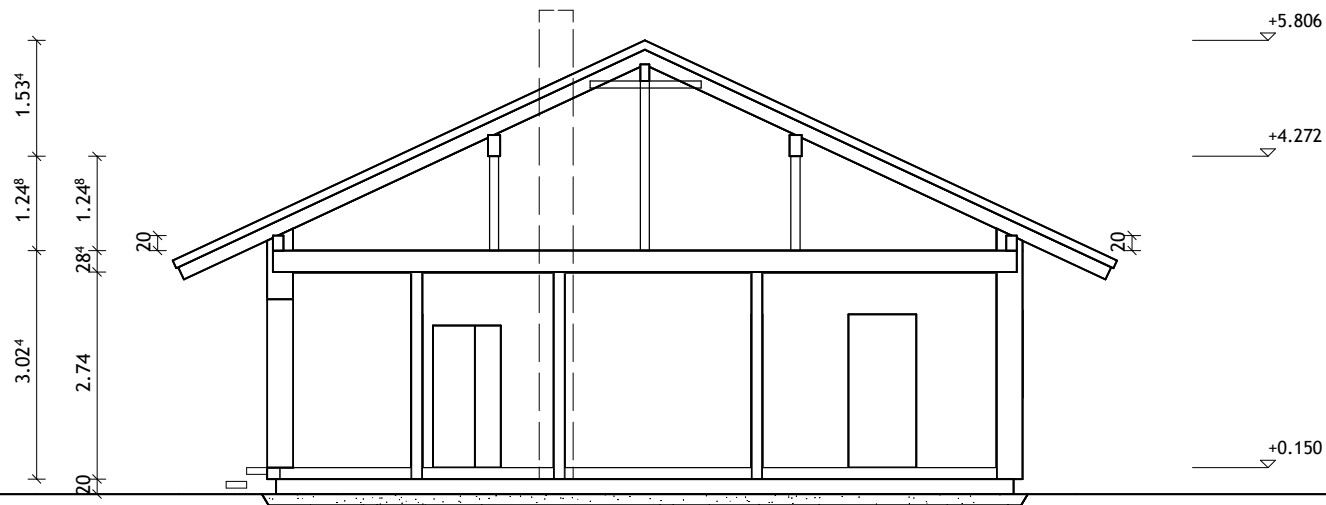
Datum: 14.02.2018 Maßstab: 1:100 Zeichner: KB

© FingerHaus GmbH

Diese Zeichnung nebst Unterlagen ist Eigentum der Firma FingerHaus GmbH und darf ohne unsere Zustimmung weder vervielfältigt noch unbefugten Dritten zugänglich gemacht werden. Maßänderungen aufgrund technischer Änderungen vorbehalten. • Abbildungen mit Zusatzausstattung. Wohnflächen sind ca. Angaben und werden beim Bauantrag genau berechnet.

Dachkonstruktion lt. Statik

Dachneigung: 25.0



EIN QUALITÄTSBEGRIFF

35066 • Frankenberg • Auestraße 45

06451 504-0 • <http://www.fingerhaus.de> • info@fingerhaus.de

Schnitt A

Bauherr: 18003130

Datum:	Maßstab:	Zeichner:
14.02.2018	1:100	KB

© FingerHaus GmbH

Diese Zeichnung nebst Unterlagen ist Eigentum der Firma FingerHaus GmbH und darf ohne unsere Zustimmung weder vervielfältigt noch unbefugten Dritten zugänglich gemacht werden. Maßänderungen aufgrund technischer Änderungen vorbehalten. • Abbildungen mit Zusatzausstattung. Wohnflächen sind ca. Angaben und werden beim Bauantrag genau berechnet.