

**EIN QUALITÄTSBEGRIFF**

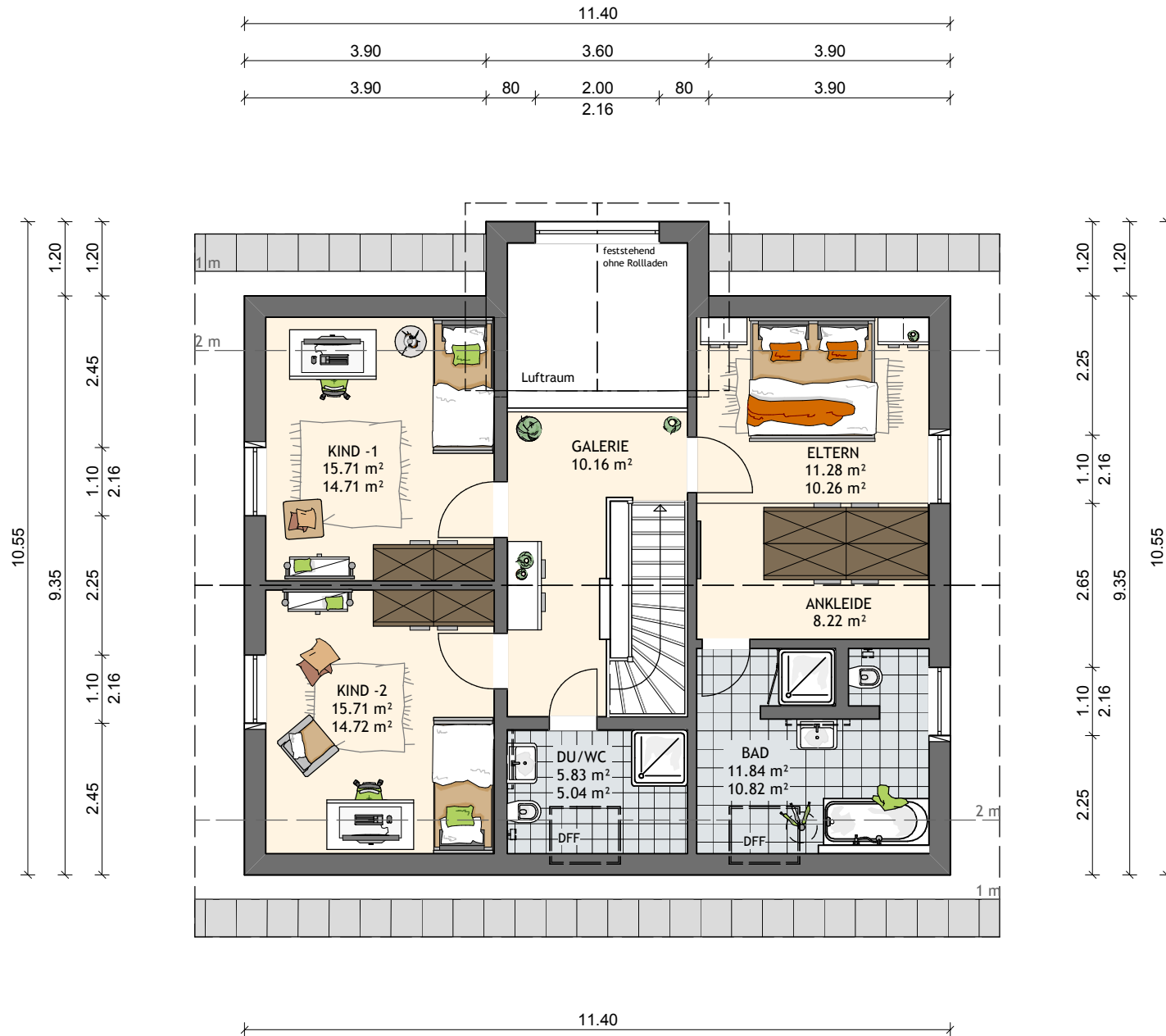
35066 • Frankenberg • Auestraße 45  
 06451 504-0 • <http://www.fingerhaus.de> • [info@fingerhaus.de](mailto:info@fingerhaus.de)

## Erdgeschoss

**Bauherr: 18016202**

Datum: 23.07.2018	Maßstab: 1:100	Zeichner: KB
----------------------	-------------------	-----------------

© FingerHaus GmbH  
 Diese Zeichnung nebst Unterlagen ist Eigentum der Firma FingerHaus GmbH und darf ohne unsere Zustimmung weder vervielfältigt noch unbefugten Dritten zugänglich gemacht werden. Maßänderungen aufgrund technischer Änderungen vorbehalten. • Abbildungen mit Zusatzausstattung. Wohnflächen sind ca. Angaben und werden beim Bauantrag genau berechnet.



Pfettendach 38° DN  
 Kniestockhöhe: 1.60 m  
 Dachüberstand: ca. 0.80 m

**FINGER HAUS**

EIN QUALITÄTSBEGRIFF

35066 • Frankenberg • Auestraße 45  
 06451 504-0 • <http://www.fingerhaus.de> • [info@fingerhaus.de](mailto:info@fingerhaus.de)

## Dachgeschoss

Bauherr: 18016202

Datum: 23.07.2018      Maßstab: 1:100      Zeichner: KB

© FingerHaus GmbH

Diese Zeichnung nebst Unterlagen ist Eigentum der Firma FingerHaus GmbH und darf ohne unsere Zustimmung weder vervielfältigt noch unbefugten Dritten zugänglich gemacht werden. Maßänderungen aufgrund technischer Änderungen vorbehalten. • Abbildungen mit Zusatzausstattung. Wohnflächen sind ca. Angaben und werden beim Bauantrag genau berechnet.

Dachkonstruktion lt. Statik

Dachneigung: 38.0°



EIN QUALITÄTSBEGRIFF

35066 • Frankenberg • Auestraße 45

06451 504-0 • <http://www.fingerhaus.de> • [info@fingerhaus.de](mailto:info@fingerhaus.de)

## Schnitt A

Bauherr: 18016202

Datum:	Maßstab:	Zeichner:
23.07.2018	1:100	KB

© FingerHaus GmbH

Diese Zeichnung nebst Unterlagen ist Eigentum der Firma FingerHaus GmbH und darf ohne unsere Zustimmung weder vervielfältigt noch unbefugten Dritten zugänglich gemacht werden. Maßänderungen aufgrund technischer Änderungen vorbehalten. • Abbildungen mit Zusatzausstattung. Wohnflächen sind ca. Angaben und werden beim Bauantrag genau berechnet.