



ALLES RICHTIG GEMACHT.

35066 • Frankenberg • Austraße 45

06451 504-0 • <http://www.fingerhaus.de> • info@fingerhaus.de

Erdgeschoss

Bauherr: 20030568

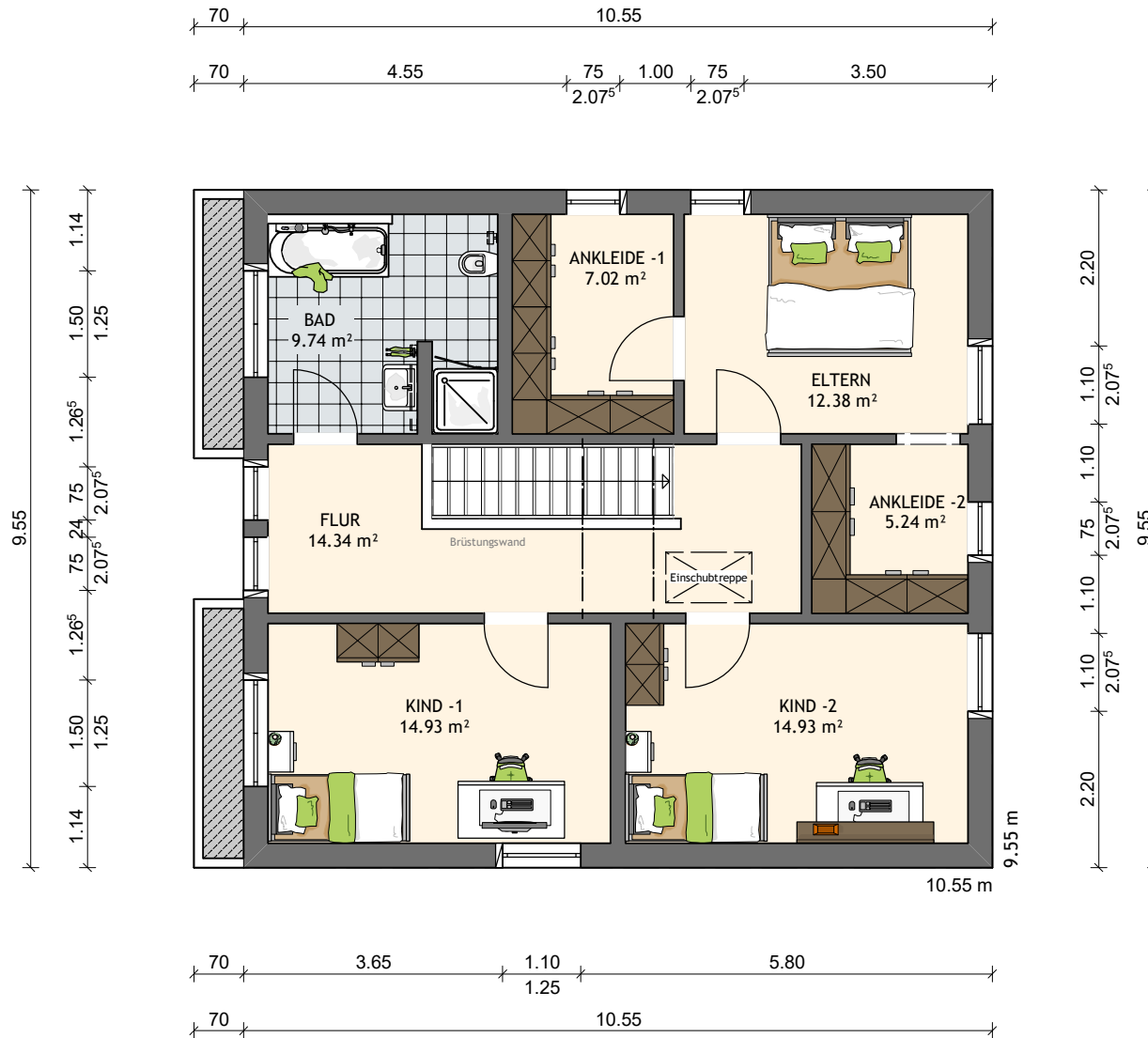
Datum:
19.01.2021

Maßstab:
1:100

Zeichner:
DG

© FingerHaus GmbH

Diese Zeichnung nebst Unterlagen ist Eigentum der Firma FingerHaus GmbH und darf ohne unsere Zustimmung weder vervielfältigt noch unbefugten Dritten zugänglich gemacht werden. Maßänderungen aufgrund technischer Änderungen vorbehalten. • Abbildungen mit Zusatzausstattung. Wohnflächen sind ca. Angaben und werden beim Bauantrag genau berechnet.



ALLES RICHTIG GEMACHT.

35066 • Frankenberg • Austraße 45

06451 504-0 • <http://www.fingerhaus.de> • info@fingerhaus.de

Obergeschoss 1

Bauherr: 20030568

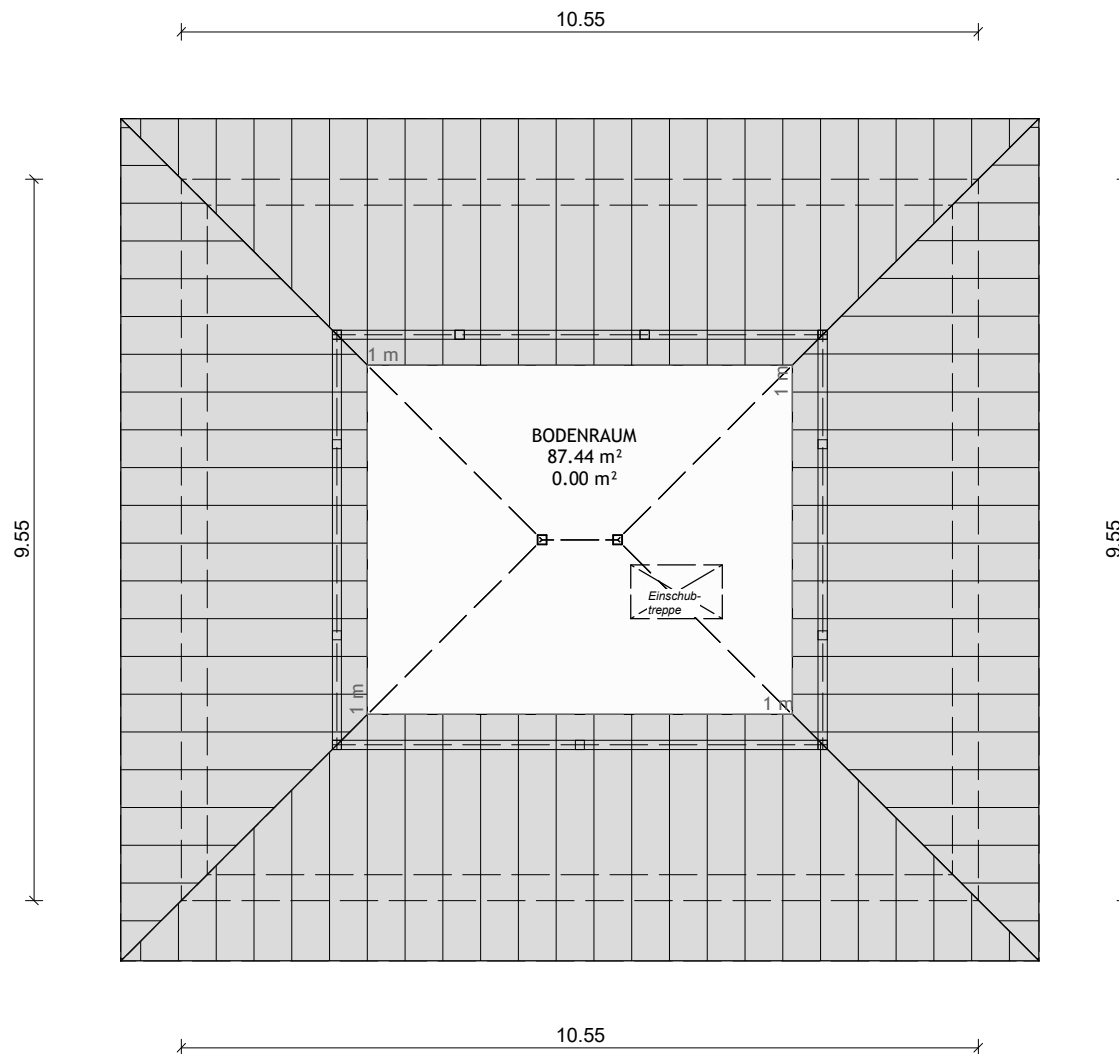
Datum:
19.01.2021

Maßstab:
1:100

Zeichner:
DG

© FingerHaus GmbH

Diese Zeichnung nebst Unterlagen ist Eigentum der Firma FingerHaus GmbH und darf ohne unsere Zustimmung weder vervielfältigt noch unbefugten Dritten zugänglich gemacht werden. Maßänderungen aufgrund technischer Änderungen vorbehalten. • Abbildungen mit Zusatzausstattung. Wohnflächen sind ca. Angaben und werden beim Bauantrag genau berechnet.



Pfetten-Walmdach DN 25°
Dachüberstand: ca. 0.80 m



ALLES RICHTIG GEMACHT.

35066 • Frankenberg • AuestraÙe 45

06451 504-0 • <http://www.fingerhaus.de> • info@fingerhaus.de

Dachgeschoss

Bauherr: 20030568

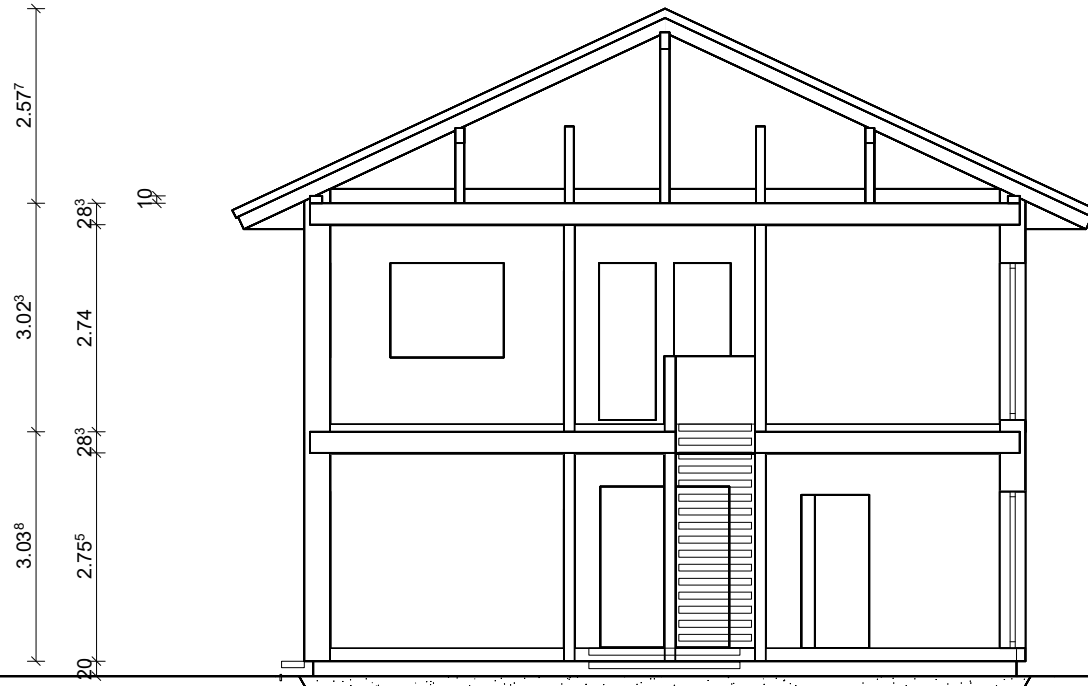
Datum:	MaÙstab:	Zeichner:
19.01.2021	1:100	DG

© FingerHaus GmbH

Diese Zeichnung nebst Unterlagen ist Eigentum der Firma FingerHaus GmbH und darf ohne unsere Zustimmung weder vervielfältigt noch unbefugten Dritten zugänglich gemacht werden. Maßänderungen aufgrund technischer Änderungen vorbehalten. • Abbildungen mit Zusatzausstattung. Wohnflächen sind ca. Angaben und werden beim Bauantrag genau berechnet.

Dachkonstruktion lt. Statik

Dachneigung: 25.0°



ALLES RICHTIG GEMACHT.

35066 • Frankenberg • AuestraÙe 45

06451 504-0 • <http://www.fingerhaus.de> • info@fingerhaus.de

Schnitt A

Bauherr: 20030568

Datum:	MaÙstab:	Zeichner:
19.01.2021	1:100	DG

© FingerHaus GmbH

Diese Zeichnung nebst Unterlagen ist Eigentum der Firma FingerHaus GmbH und darf ohne unsere Zustimmung weder vervielfältigt noch unbefugten Dritten zugänglich gemacht werden. Maßänderungen aufgrund technischer Änderungen vorbehalten. • Abbildungen mit Zusatzausstattung. Wohnflächen sind ca. Angaben und werden beim Bauantrag genau berechnet.